



ประกาศสถาบันเทคโนโลยีพระจอมเกล้าเจ้าคุณทหารลาดกระบัง
เรื่อง แนวทางในการจัดทำเครื่องแบบชุดปฏิบัติการของนักศึกษา (ชุด scrub) คณะแพทยศาสตร์

โดยที่เป็นการสมควรกำหนดแนวทางในการจัดทำเครื่องแบบชุดปฏิบัติการของนักศึกษา (ชุด scrub) คณะแพทยศาสตร์ สถาบันเทคโนโลยีพระจอมเกล้าเจ้าคุณทหารลาดกระบัง เพื่อนำมาใช้ในท้องปฏิบัติการของคณะแพทยศาสตร์

อาศัยอำนาจตามความในข้อ ๔.๓ และ ๔.๔ ของข้อบังคับสถาบันเทคโนโลยีพระจอมเกล้าเจ้าคุณทหารลาดกระบัง ว่าด้วยเครื่องแบบนักศึกษา พ.ศ. ๒๕๕๒ และที่แก้ไขเพิ่มเติมโดยข้อบังคับสถาบันเทคโนโลยีพระจอมเกล้าเจ้าคุณทหารลาดกระบัง (ฉบับที่ ๒) พ.ศ. ๒๕๖๒ ประกอบด้วยมติคณะกรรมการพัฒนานักศึกษา ครั้งที่ ๖/๒๕๖๓ เมื่อวันที่ ๑๕ ธันวาคม พ.ศ. ๒๕๖๓ และมติที่ประชุมคณะกรรมการบริหารสถาบันเทคโนโลยีพระจอมเกล้าเจ้าคุณทหารลาดกระบังในการประชุมครั้งที่ ๒/๒๕๖๔ เมื่อวันที่ ๒ กุมภาพันธ์ พ.ศ. ๒๕๖๔ ได้ให้ความเห็นชอบแล้ว จึงออกประกาศดังนี้

ข้อ ๑ ประกาศนี้เรียกว่า “ประกาศสถาบันเทคโนโลยีพระจอมเกล้าเจ้าคุณทหารลาดกระบัง เรื่อง แนวทางในการจัดทำเครื่องแบบชุดปฏิบัติการของนักศึกษา (ชุด scrub) คณะแพทยศาสตร์”

ข้อ ๒ ประกาศนี้ให้ใช้บังคับตั้งแต่ ปีการศึกษา ๒๕๖๔ เป็นต้นไป

ข้อ ๓ บรรดาประกาศ หรือมติอื่นใดขัดที่กำหนดไว้แล้วในประกาศนี้ หรือซึ่งขัดหรือแย้งกับประกาศนี้ ให้ใช้ประกาศนี้แทน

ข้อ ๔ ในประกาศนี้

“นักศึกษา” หมายความว่า นักศึกษาคณะแพทยศาสตร์

“คณะ” หมายความว่า คณะแพทยศาสตร์

ข้อ ๕ ชุดปฏิบัติการของนักศึกษาตามประกาศนี้ ให้ใช้แต่งกายได้เฉพาะผู้ที่มีฐานะเป็นนักศึกษา

ข้อ ๖ รูปแบบชุดปฏิบัติการของคณะ (ชุด scrub) ให้ประกอบด้วย

๖.๑ เสื้อแบบคอวี (V) ผ้าสีกรมท่า แขนสั้น ทรงปล่อย ไม่บางเกินสมควร ไม่มีกระดุม มีกระเป๋านอกด้านซ้าย และบนชายเสื้อทั้งสองข้าง

๖.๒ กางเกงขายาว ทรงกระบอก ไม่รัดรูป เอวยางยืดพร้อมสายผูก ผ้าสีกรมท่าชนิดเดียวกับเสื้อ

ข้อ ๗ รูปแบบและรายละเอียดที่นำมาปักลงบนเสื้อ (ชุด scrub) ให้ประกอบด้วย

๗.๑ เครื่องหมายตามแบบแนบท้ายประกาศนี้ ปักลงบนกระเป๋าด้านซ้ายเป็นสี่เหลี่ยมผืนผ้าสีแสด ขนาดความกว้าง ๕.๘๕ เซนติเมตร ความสูง ๖.๗๐ เซนติเมตร วงกลมขนาดเส้นผ่านศูนย์กลาง ๒.๒๕ เซนติเมตร จำนวน ๔ วง เป็นวงกลมสีดำอยู่ด้านขวาบนของสี่เหลี่ยม จำนวน ๑ วง ปักด้วยด้ายสีดำ วงกลมสีขาวด้านซ้ายบน จำนวน ๑ วงปักด้วยด้ายสีขาว วงกลมสีขาวด้านล่าง จำนวน ๒ วง ปักด้วยด้ายสีขาว มีระยะห่างระหว่างวงกลม ๐.๑๕ เซนติเมตร ห่างจากขอบทั้งสี่ด้านของสี่เหลี่ยมผืนผ้า ๐.๖๐ เซนติเมตร และตัวอักษรย่อของหลักสูตรแพทยศาสตรบัณฑิต คณะแพทยศาสตร์ MD ปักด้วยด้ายสีดำ และ @KMITL ปักด้วยด้ายสีขาว ใช้แบบตัวอักษร Calibri ขนาด ๒๕ พอยต์ หรือ สัดส่วนความสูง ๐.๖๐ เซนติเมตร

๗.๒ ชื่อนักศึกษาเป็นภาษาอังกฤษตัวพิมพ์ใหญ่ เว้นวรรค ๑ ตัวอักษรตามด้วยอักษรย่อ
ภาษาอังกฤษตัวพิมพ์ใหญ่ตัวแรกของนามสกุลและเครื่องหมายห้าภาค ปักลงบนอกด้านขวา ขนาดตัวอักษร
๔๐ พอยต์ หรือสัดส่วนความสูง ๑.๑๕ เซนติเมตร แบบตัวอักษร Calibri ปักด้วยด้ายสีแสด

ข้อ ๘ เสื้อปฏิบัติกร (ชุด scrub) เครื่องหมายและตัวอักษรให้เป็นไปตามแบบที่แนบท้าย
ประกาศนี้

ข้อ ๙ ให้อธิการบดีเป็นผู้รักษาการตามประกาศนี้ และมีอำนาจตีความรวมทั้งวินิจฉัยปัญหา
ที่เกี่ยวกับการปฏิบัติตามประกาศนี้

ประกาศ ณ วันที่ ๑๘ เดือน กุมภาพันธ์ พ.ศ. ๒๕๖๔



(ศาสตราจารย์ ดร.สุชัชวีร์ สุวรรณสวัสดิ์)

อธิการบดี

๗.๒ ชื่อนักศึกษาเป็นภาษาอังกฤษตัวพิมพ์ใหญ่ เว้นวรรค ๑ ตัวอักษรตามด้วยอักษรย่อ
ภาษาอังกฤษตัวพิมพ์ใหญ่ตัวแรกของนามสกุลและเครื่องหมายมหัพภาค ปักลงบนอกด้านขวา ขนาดตัวอักษร
๔๐ พอยต์ หรือสัดส่วนความสูง ๑.๑๕ เซนติเมตร แบบตัวอักษร Calibri ปักด้วยด้ายสีแสด

ข้อ ๘ เสื้อปฏิบัติกร (ชุด scrub) เครื่องหมายและตัวอักษรให้เป็นไปตามแบบที่แนบท้าย
ประกาศนี้

ข้อ ๙ ให้อธิการบดีเป็นผู้รักษาการตามประกาศนี้ และมีอำนาจตีความรวมทั้งวินิจฉัยปัญหา
ที่เกี่ยวกับการปฏิบัติตามประกาศนี้

ประกาศ ณ วันที่ ๑๙ เดือน กุมภาพันธ์ พ.ศ. ๒๕๖๔



(ศาสตราจารย์ ดร.สุชัชวีร์ สุวรรณสวัสดิ์)

อธิการบดี

ตัวอย่างภาพเครื่องหมาย (นำไปใช้กับชุด scrub)



องค์ประกอบของเครื่องหมาย

(๑) สีเหลี่ยมผืนผ้าสีแสด ขนาดความกว้าง ๕.๘๕ เซนติเมตร ความสูง ๖.๗๐ เซนติเมตร ปักด้วยด้ายสีแสด Pantone ๑๖๖C ซึ่งเป็นสีของสถาบันเทคโนโลยีพระจอมเกล้าเจ้าคุณทหารลาดกระบัง

(๒) วงกลมขนาดเส้นผ่านศูนย์กลาง ๒.๒๕ เซนติเมตร จำนวน ๔ วง เป็นวงกลมสีดำอยู่ด้านขวาบนของสีเหลี่ยม จำนวน ๑ วง ปักด้วยด้ายสีดำ วงกลมสีขาวด้านซ้ายบน จำนวน ๑ วง วงกลมสีขาวด้านล่าง จำนวน ๒ วง ปักด้วยด้ายสีขาว โดยมีระยะห่างจากขอบบน และขอบด้านข้างทั้งสองด้านของสีเหลี่ยมผืนผ้า ข้อ (๑) ๐.๖๐ เซนติเมตร และมีระยะห่างระหว่างขอบของแต่ละวง ๐.๑๕ เซนติเมตร

(๓) ตัวอักษร MD@KMITL โดย MD ปักด้วยด้ายสีดำ และ @KMITL ปักด้วยด้ายสีขาว ใช้แบบตัวอักษร (Font) Calibri ขนาด ๒๕ พอยต์ หรือ สัดส่วนความสูง ๐.๖๐ เซนติเมตร

ตัวอย่างแบบตัวอักษร
(ชื่อนักศึกษาและอักษรย่อนามสกุล)

NANA W.

รูปลักษณะ

(๑) ชื่อนักศึกษาเป็นภาษาอังกฤษตัวพิมพ์ใหญ่ เว้นวรรค ๑ ตัวอักษร ตามด้วยอักษรย่อภาษาอังกฤษตัวพิมพ์ใหญ่ตัวแรกของนามสกุลและเครื่องหมายมหัพภาค ปักลงบนอกด้านขวา เช่น ชื่อ NANA WONGWANICH ให้ปักเป็น “NANA W.” ปักบนอกด้านขวา ขนาดตัวอักษร ๔๐ พอยต์ หรือ สัดส่วนส่วนความสูง ๑.๑๕ เซนติเมตร แบบตัวอักษร Calibri ปักด้วยด้ายสีแสด Pantone ๑๖๖C

(๒) ตำแหน่งการปัก

๒.๑ แนวตั้ง ปักตามแนวกึ่งกลางของกระเป๋าด้านล่างขวา

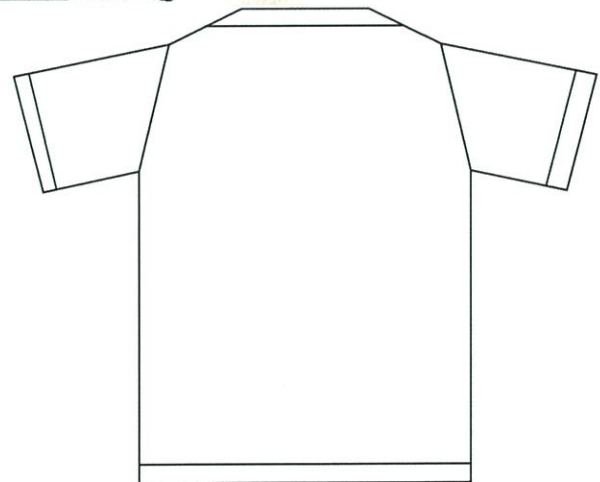
๒.๒ แนวนอน ปักเหนือแนวขอบบนของกระเป๋าด้านบนซ้าย

ตัวอย่างภาพเครื่องแบบปฏิบัติการ (ชุด scrub)

เสื้อ

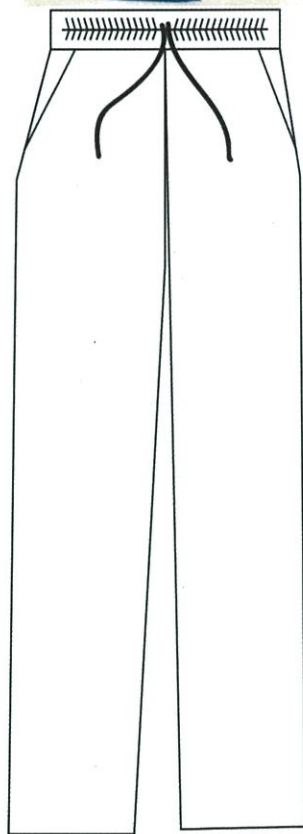


ด้านหน้า

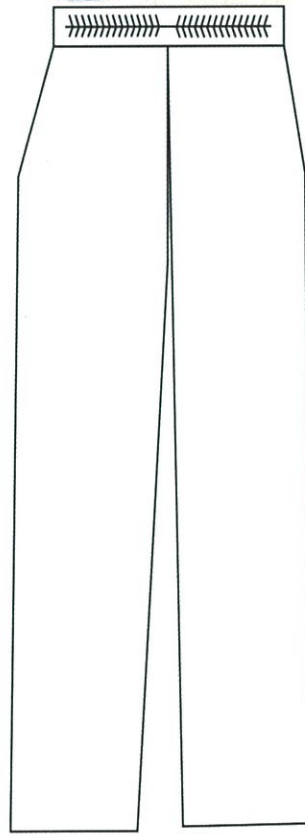


ด้านหลัง

กางเกง



ด้านหน้า



ด้านหลัง